

系统需求

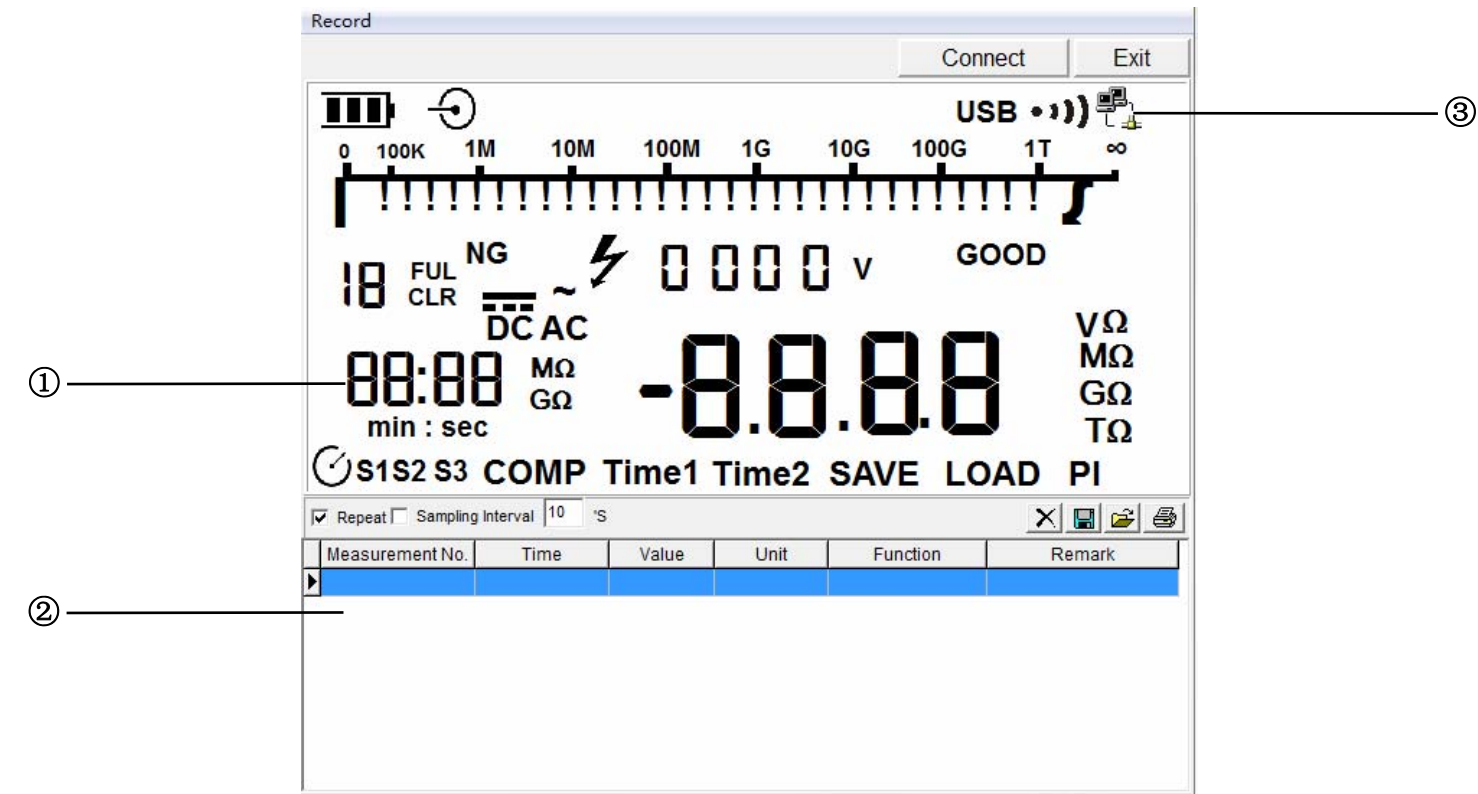
推荐配置:

处理器	Pentium® 4或更高
操作系统	Microsoft Windows® 2000 / XP / Vista / Win7
内存	512 MB RAM 或更高
显示器	VGA (1024 x 768)
驱动器	CD-ROM
输入设备	鼠标及键盘
接口	USB接口

安装


- 将随机光盘插入CD-ROM中
- 双击 “XXX\_VX.XX.exe”
- 弹出安装界面引导完成安装

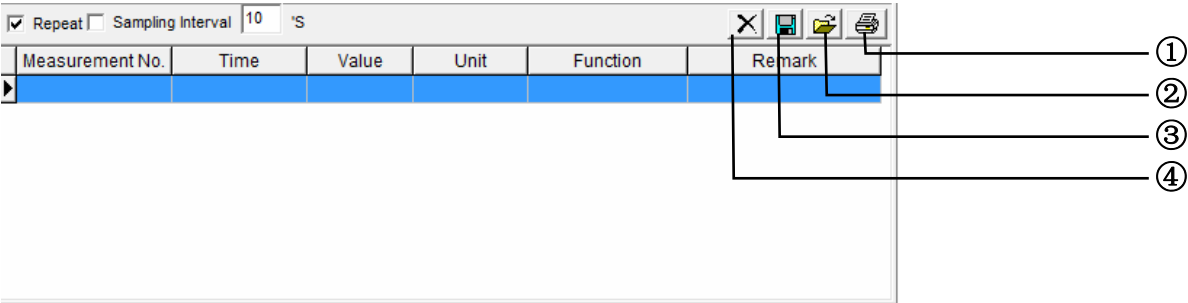
主窗口



- ① 实时测量值
- ② 测量值记录区
- ③ 通信状态指示

使用程序

按下按钮连接万用表及电脑.  显示数据传输状态. 软件将显示实时测量数据,并以表格的形式记录,可保存为文件用于后期数据处理.



- ① 打印数据
- ② 打开以前保存的数据文件 (\*.txt, \*.xls, \*.xml)
- ③ 将数据保存为文件 (\*.txt, \*.xls, \*.xml)
- ④ 删除当前记录的数据

**Repeat:** 勾选时,只记录和上次不同的测量值

**Sampling Interval:** 勾选时,以设置的时间间隔记录测量值